



# *Linear Wallwasher*

*Wallwasher Armatürler*



*Intensive and extensive  
linear Wallwasher lights  
achieve the desired  
lighting effect*

*Lineer Wallwasher armatürler  
arzu edilen aydınlatma etkisini  
yaratmak için en uygun  
çözümü sunar*

*Pelsan Aydınlatma A.Ş. which was founded in Istanbul 36 years ago, is biggest manufacturer in the lighting industry in Turkey by its production, export and employment figures.*

*5 millions of lighting fixtures are manufactured every year and exported to 65 countries by 450 employees at Pelsan own plants with indoor area of 30.000 m<sup>2</sup>.*

*Optical, thermal, mechanical and electrical designs are performed within Pelsan by the R&D department*

*running with strong engineer staff. Again all lighting products are certified with the Lighting Laboratory that has been established internally and registered upon accreditation by Turkish Accreditation Institution.*

*Main product groups of Pelsan Aydınlatma, offering venue specific project design and lighting design with total saving approach, are Interior Lighting, Exterior Lighting, Industrial Lighting, Equipment and Lamps.*



36 yıl önce İstanbul'da kurulan Pelsan Aydınlatma A.Ş., üretim, ihracat ve istihdam rakamları ile aydınlatma sektöründe Türkiye'nin en büyük üreticilerinden biridir.

30.000 m<sup>2</sup> kapalı alana sahip Pelsan tesislerinde, 450 çalışanla yılda 5 milyon aydınlatma armatürü üretilmekte ve 65 ülkeye ihracat yapılmaktadır. Optik, ısıl, mekanik ve elektriksel tasarımlar Pelsan'ın güçlü mühendis kadrosuna

sahip Ar-Ge departmanı ile yapılmaktadır. Kendi bünyesinde kurulmuş olan ve Türk Akreditasyon Kurumu tarafından akredite edilerek tescil edilen Aydınlatma Laboratuvarı ile ürünler gerekli tüm testlere tabi tutularak belgelendirilmektedir. Bütünsel tasarruf yaklaşımı ile mekanlara özel projelendirme ve aydınlatma tasarım hizmeti de veren Pelsan'ın ana ürün grupları İç Aydınlatma, Dış Aydınlatma, Endüstriyel Aydınlatma, Lamba ve Ekipmanlardır.



- **30.000m<sup>2</sup> Manufacturing Zone**
- **250m<sup>2</sup> R&D Center**
- **Loading and Unloading ramp for 10 trucks**
- **1.000m<sup>2</sup> Showroom**
- **500m<sup>2</sup> Accredited Laboratory**

- 30.000m<sup>2</sup> Kapalı Alanda Üretim
- 250m<sup>2</sup> Ar-Ge Kuluçka Merkezi
- 10 Tır Yükleme ve Boşaltma Alanı
- 1.000m<sup>2</sup> Showroom
- 500m<sup>2</sup> Akredite Laboratuvar







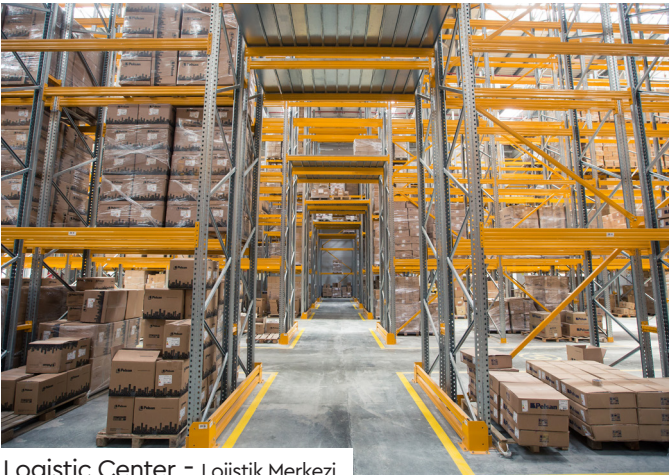
R&D Center - Ar-Ge Merkezi



Accredited Laboratory - Akredite Laboratuvar



Manufacturing Zone  
Üretim Alanı



Logistic Center - Lojistik Merkezi



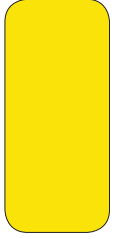
Loading & Unloading Ramp - Yükleme & Boşaltma Alanı



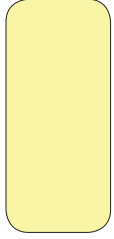
### Color Options:

Renk Seçenekleri:

3000K



4000K



6500K



Blue  
Mavi



Green  
Yeşil



Red  
Kırmızı



Amber  
Amber



RGB



### Optic Options:

Açı Seçenekleri:

15°



30°



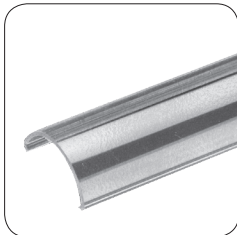
45+20°



### LED Bar Diffuser Options:

LED Bar Optik Kapak Seçenekleri:

Frosted  
Buzlu



Clear  
Şeffaf



Opal  
Opal



Curved  
Bombeli

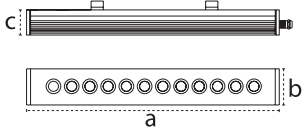
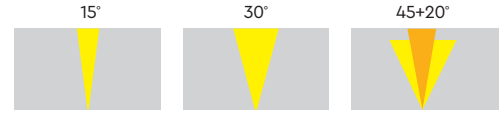


Smooth  
Düz

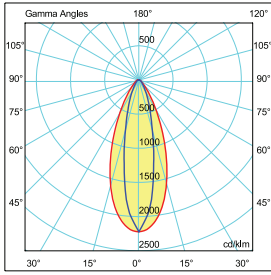




## Inoaled 30cm



**Light Distribution Curve**  
Işık Şiddeti Dağılım Eğrisi



180.0 0.0 15W LED  $\eta$  100%  
270.0 90.0

**Color Options** Renk Seçenekleri

3000K	3000K
4000K	4000K
6500K	6500K
Blue	Mavi
Green	Yeşil
Red	Kırmızı
Amber	Amber
RGB	RGB

**Body Type**

Gövde Tipi

**Anodized Extruded Aluminium**

Eloksal Kaplı Alüminyum Ekstrüzyon

**RAL Code**

RAL Kodu

**7035**

7035

**LED**

**Power LED**

**Lens**

Lens

**Polymer Injection**

Polimer Enjeksiyon

**Diffuser**

Optik Kapak

**Clear, High UV Projection PC**

Şeffaf, Yüksek UV Dayanımlı, PC

**Driver**

Sürücü

**High Efficiency Pelsan Driver**

Pelsan Marka Yüksek Verimli

**Power Factor**

Güç Faktörü

**pf>0,95**

pf>0,95

**Colour Ren. Ind.**

Renkssel Ger. İnd.

**>80**

>80

**Dim Options**

Dim Opsiyonlar

**Not Available**

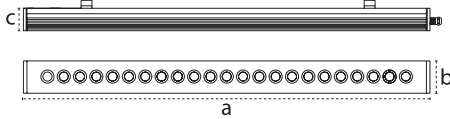
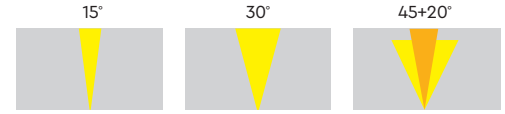
Uygulanmaz

**Product Details** Armatürlere ait büyüklükler

Code No Ürün Kodu	Power (W) Güç	Lens Açısı (°) Beam Angle	Luminous Flux (lm) Işık Akışı	Luminous Effic. (lm/W) Etkinlik Faktörü	Dimensions (mm) axbxc Boyutlar
5614 1011	15	15	1545	103	340x60x69
5614 1041	15	30	1515	101	340x60x69
5614 1071	15	45+20	1455	97	340x60x69

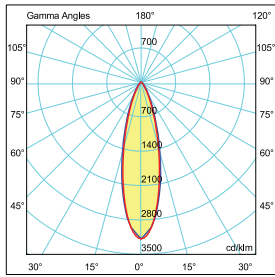


## Inovaled 60cm



### Light Distribution Curve

Işık Şiddeti Dağılım Eğrisi



### Color Options Renk Seçenekleri

3000K	3000K
4000K	4000K
6500K	6500K
Blue	Mavi
Green	Yeşil
Red	Kırmızı
Amber	Amber
RGB	RGB

### Body Type

Gövde Tipi

Anodized Extruded Aluminium

Eloksal Kaplı Alüminyum Ekstrüzyon

### RAL Code

RAL Kodu

7035

7035

### LED

Lens

Power LED

Polymer Injection

Polimer Enjeksiyon

### Diffuser

Optik Kapak

Clear, High UV Projection PC

Şeffaf, Yüksek UV Dayanımlı, PC

### Driver

Sürücü

High Efficiency Pelsan Driver

Pelsan Marka Yüksek Verimli

### Power Factor

Güç Faktörü

pf>0,95

pf>0,95

### Colour Ren. Ind.

Renkssel Ger. İnd.

>80

>80

### Dim Options

Dim Opsiyonlar

Not Available

Uygulanmaz

### Product Details Armatürlere ait büyüklükler

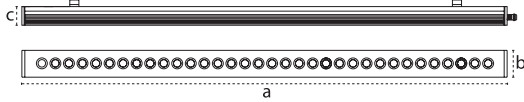
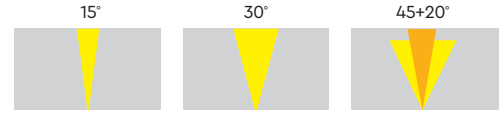
Code No Ürün Kodu	Power (W) Güç	Lens Açısı (°) Beam Angle	Luminous Flux (lm) Işık Akışı	Luminous Effic. (lm/W) Etkinlik Faktörü	Dimensions (mm) a x b x c Boyutlar
5614 1021	30	15	3090	103	640x60x69
5614 1051	30	30	3030	101	640x60x69
5614 1081	30	45+20	2910	97	640x60x69



EN 60598-2-1

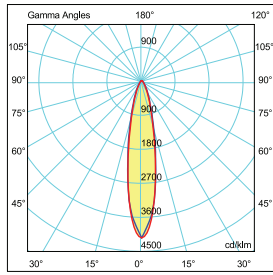


## Inovaled 90cm



### Light Distribution Curve

Işık Şiddeti Dağılım Eğrisi



180.0 — 0.0 45W LED  $\eta$ : 100%  
270.0 — 90.0

### Color Options Renk Seçenekleri

3000K	3000K
4000K	4000K
6500K	6500K
Blue	Mavi
Green	Yeşil
Red	Kırmızı
Amber	Amber
RGB	RGB

### Body Type

Gövde Tipi

### Anodized Extruded Aluminium

Eloksal Kaplı Alüminyum Ekstrüzyon

### RAL Code

RAL Kodu

7035

7035

### LED

Power LED

### Lens

Lens

Polymer Injection

Polimer Enjeksiyon

### Diffuser

Optik Kapak

Clear, High UV Projection PC

Şeffaf, Yüksek UV Dayanımlı, PC

### Driver

Sürücü

High Efficiency Pelsan Driver

Pelsan Marka Yüksek Verimli

### Power Factor

Güç Faktörü

pf>0,95

pf>0,95

### Colour Ren. Ind.

Renkssel Ger. İnd.

>80

>80

### Dim Options

Dim Opsiyonlar

Not Available

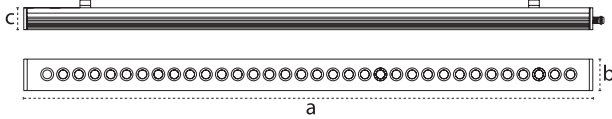
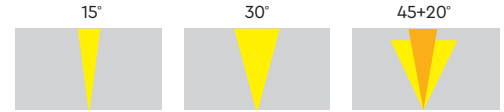
Uygulanmaz

### Product Details Armatürlere ait büyüklükler

Code No Ürün Kodu	Power (W) Güç	Lens Açısı (°) Beam Angle	Luminous Flux (lm) Işık Akışı	Luminous Effic. (lm/W) Etkinlik Faktörü	Dimensions (mm) axbxc Boyutlar
5614 1031	45	15	4635	103	940x60x69
5614 1061	45	30	4545	101	940x60x69
5614 1091	45	45+20	4365	97	940x60x69

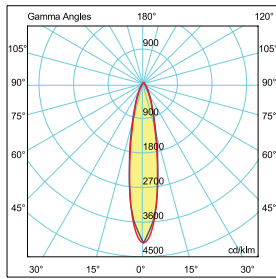


## Inovaled 120cm



### Light Distribution Curve

Işık Şiddeti Dağılım Eğrisi



### Color Options Renk Seçenekleri

3000K	3000K
4000K	4000K
6500K	6500K
Blue	Mavi
Green	Yeşil
Red	Kırmızı
Amber	Amber
RGB	RGB

### Body Type

Gövde Tipi

### Anodized Extruded Aluminium

Eloksal Kaplı Alüminyum Ekstrüzyon

### RAL Code

RAL Kodu

7035

7035

### LED

Power LED

### Lens

Lens

Polymer Injection

Polimer Enjeksiyon

### Diffuser

Optik Kapak

Clear, High UV Projection PC

Şeffaf, Yüksek UV Dayanımlı, PC

### Driver

Sürücü

High Efficiency Pelsan Driver

Pelsan Marka Yüksek Verimli

### Power Factor

Güç Faktörü

pf>0,95

pf>0,95

### Colour Ren. Ind.

Renkssel Ger. İnd.

>80

>80

### Dim Options

Dim Opsiyonlar

Not Available

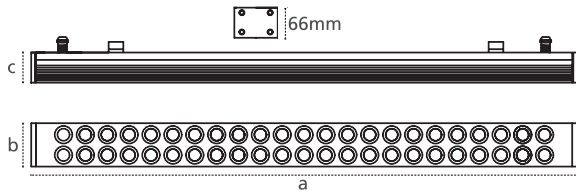
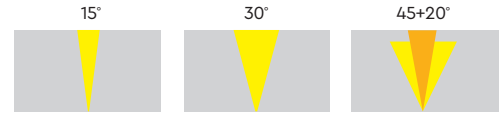
Uygulanmaz

### Product Details Armatürlere ait büyüklükler

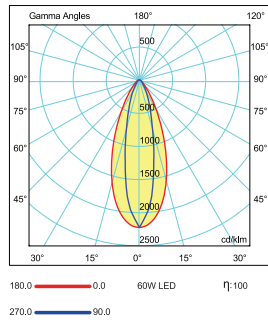
Code No Ürün Kodu	Power (W) Güç	Lens Açısı (°) Beam Angle	Luminous Flux (lm) Işık Akışı	Luminous Effic. (lm/W) Etkinlik Faktörü	Dimensions (mm) axbxc Boyutlar
5614 1121	45	45+20	4365	97	1240x60x69

## Inoveled Performance

Inoveled Performans



**Light Distribution Curve**  
Işık Şiddeti Dağılım Eğrisi



Color Options	Renk Seçenekleri
3000K	3000K
4000K	4000K
6500K	6500K
Blue	Mavi
Green	Yeşil
Red	Kırmızı
Amber	Amber
RGB	RGB

<b>Body Type</b> Gövde Tipi	<b>Anodized Extruded Aluminium</b> Eloksal Kaplı Alüminyum Ekstrüzyon
<b>RAL Code</b> RAL Kodu	<b>7035</b> 7035
<b>LED</b>	<b>Power LED</b>
<b>Lens</b> Lens	<b>Polymer Injection</b> Polimer Enjeksiyon
<b>Diffuser</b> Optik Kapak	<b>Clear, High UV Projection PC</b> Şeffaf, Yüksek UV Dayanımlı, PC
<b>Driver</b> Sürücü	<b>High Efficiency Pelsan Driver</b> Pelsan Marka Yüksek Verimli
<b>Power Factor</b> Güç Faktörü	<b>pf&gt;0,95</b> pf>0,95
<b>Colour Ren. Ind.</b> Renkset Ger. İnd.	<b>&gt;80</b> >80
<b>Dim Options</b> Dim Opsiyonlar	<b>Not Available</b> Uyulanmaz

### Product Details

Armatürlere ait büyüklükler

Code No Ürün Kodu	Power (W) Güç	Lens Açısı (°) Beam Angle	Luminous Flux (lm) Işık Akışı	Luminous Effic. (lm/W) Etkinlik Faktörü	Dimensions (mm) axbxc Boyutlar
5614 1151	30	45+20	2910	97	340x69x60
5614 1161	60	45+20	5820	97	640x69x60
5614 1171	90	45+20	8730	97	940x69x60

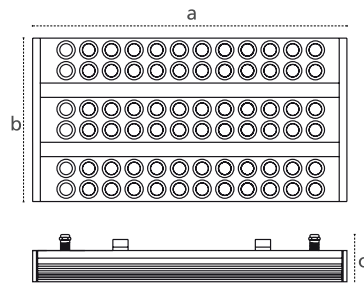
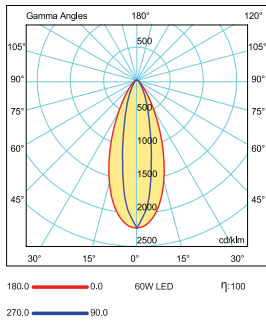


## Inovaled Floodlight

Inovaled Projektör



**Light Distribution Curve**  
Işık Şiddeti Dağılım Eğrisi



### Body Type

Gövde Tipi

### Aluminium Frame with Electrostatic Coating

Elektrostatik Toz Boyalı Alüminyum Gövde

### RAL Code

RAL Kodu

**9005**

9005

### LED

LED

### Highly Efficient SMD Mid Power LED

Yüksek Verimli SMD Mid Power LED

### Lens

Lens

### Polymer Injection

Polimer Enjeksiyon

### Diffuser

Optik Kapak

### Clear, High UV Projection PC

Şeffaf, Yüksek UV Dayanımlı, PC

### Driver

Sürücü

### High Efficiency Pelsan Driver

Pelsan Marka Yüksek Verimli

### Power Factor

Güç Faktörü

**pf>0,90**

pf>0,90

### Colour Ren. Ind.

Renksel Ger. İnd.

**>80**

>80

### Dim Options

Dim Opsiyonlar

**Not Available**

Uygulanmaz

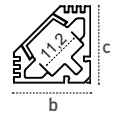
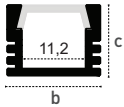
### Product Details

Armatürlere ait büyüklükler

Code No Ürün Kodu	Power (W) Güç	Luminous Flux (lm) Işık Akışı	Colour Temp. (K) Renk Sıcaklığı	Luminous Effic. (lm/W) Etkinlik Faktörü	Dimensions (mm) axbxc Boyutlar
5614 1211	60	6000	3000-4000-6500	100	342x140x154
5614 1231	90	9000	3000-4000-6500	100	342x140x230

## LED Bar Indoor

LED Bar İç Mekan



### Color Options Renk Seçenekleri

3000K	3000K
4000K	4000K
6500K	6500K
Blue	Mavi
Green	Yeşil
Red	Kırmızı
Amber	Amber
RGB	RGB

### Body Type

Gövde Tipi

### Profile Aluminium

Alüminyum Profil

### RAL Code

RAL Kodu

7035

7035

### LED

LED

### Highly Efficient SMD Mid Power LED

Yüksek Verimli SMD Mid Power LED

### Diffuser

Optik Kapak

### PC Opal Glass with High Light Transmission

Yüksek Işık Geçirgenliğe Sahip Opal PMMA

### Driver

Sürücü

### High Efficiency Constant Voltage Pelsan Driver

Pelsan Marka Yüksek Verimli Sabit Gerilim Sürücü

### Power Factor

Güç Faktörü

pf>0,95

pf>0,95

### Colour Ren. Ind.

Renkset Ger. İnd.

>80

>80

### Options

Opsiyonlar

### Frosted / Clear / Opal or Curved / Standard Diffuser Options

Buzlu / Şeffaf / Opal veya Bombeli /

Düz Optik Kapak Opsiyonu

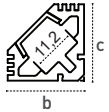
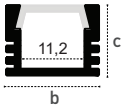
### Product Details Armatürlere ait büyüklükler

Code No Ürün Kodu	Type Tip	Power (W) Güç	LED Number LED Adedi	Input Voltage (V DC) Giriş Gerilimi	Dimensions (mm) a <b>x</b> b <b>x</b> c Boyutlar
5618 1114	Surface Mounted / Siva Üstü	19	60	24	1000x20.5x14.5
5618 3114	Corner/ Köşe	19	60	24	1000x27x17
5618 2114	Recessed / Siva Altı	19	60	24	1000x21.5x12
5618 1314	Surface Mounted / Siva Üstü	29	120	24	1000x20.5x14.5
5618 3314	Corner/ Köşe	29	120	24	1000x27x17
5618 2314	Recessed / Siva Altı	29	120	24	1000x21.5x12



## LED Bar Outdoor

LED Bar Dış Mekan



### Color Options Renk Seçenekleri

3000K	3000K
4000K	4000K
6500K	6500K
Blue	Mavi
Green	Yeşil
Red	Kırmızı
Amber	Amber
RGB	RGB

### Body Type

Gövde Tipi

### Profile Aluminium

Alüminyum Profil

### RAL Code

RAL Kodu

7035

7035

### LED

LED

### Highly Efficient SMD Mid Power LED

Yüksek Verimli SMD Mid Power LED

### Diffuser

Optik Kapak

### PC Opal Glass with High Light Transmission

Yüksek Işık Geçirgenliğe Sahip Opal PMMA

### Driver

Sürücü

### High Efficiency Constant Voltage Pelsan Driver

Pelsan Marka Yüksek Verimli Sabit Gerilim Sürücü

### Power Factor

Güç Faktörü

pf>0,95

pf>0,95

### Colour Ren. Ind.

Renkssel Ger. İnd.

>80

>80

### Options

Opsiyonlar

### Frosted / Clear / Opal or Curved / Standard Diffuser Options

Buzlu / Şeffaf / Opal veya Bombeli /

Düz Optik Kapak Opsiyonu

### Product Details Armatürlere ait büyüklükler

Code No Ürün Kodu	Type Tip	Power (W) Güç	LED Number LED Adedi	Input Voltage (V DC) Giriş Gerilimi	Dimensions (mm) axbxc Boyutlar
5618 1124	Surface Mounted / Sıva Üstü	19	60	24	1000x20.5x14.5
5618 3124	Corner/ Köşe	19	60	24	1000x27x17
5618 2124	Recessed / Sıva Altı	19	60	24	1000x21.5x12
5618 1324	Surface Mounted / Sıva Üstü	29	120	24	1000x20.5x14.5
5618 3324	Corner/ Köşe	29	120	24	1000x27x17
5618 2324	Recessed / Sıva Altı	29	120	24	1000x21.5x12



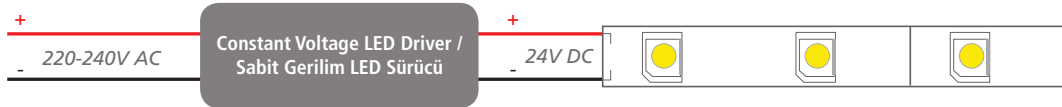
## LED Bar Drivers

LED Bar Sürücüleri



### Connection Diagram

Bağlantı Şeması



### Indoor LED Bar Driver Selection

İç Mekan LED Bar Sürücü Seçimi

Driver Specifications - Sürücü Özellikleri			LED Bar Length - LED Bar Uzunluğu	
Power-Güç (W)	Voltage-Gerilim (V)	Current-Akım (A)	Max (m)	Min (m)
			60LED	120 LED
60	24	2,5	3	2
120	24	5	6	4
200	24	8,5	9	6
360	24	15	16	12

### Outdoor LED Bar Driver Selection

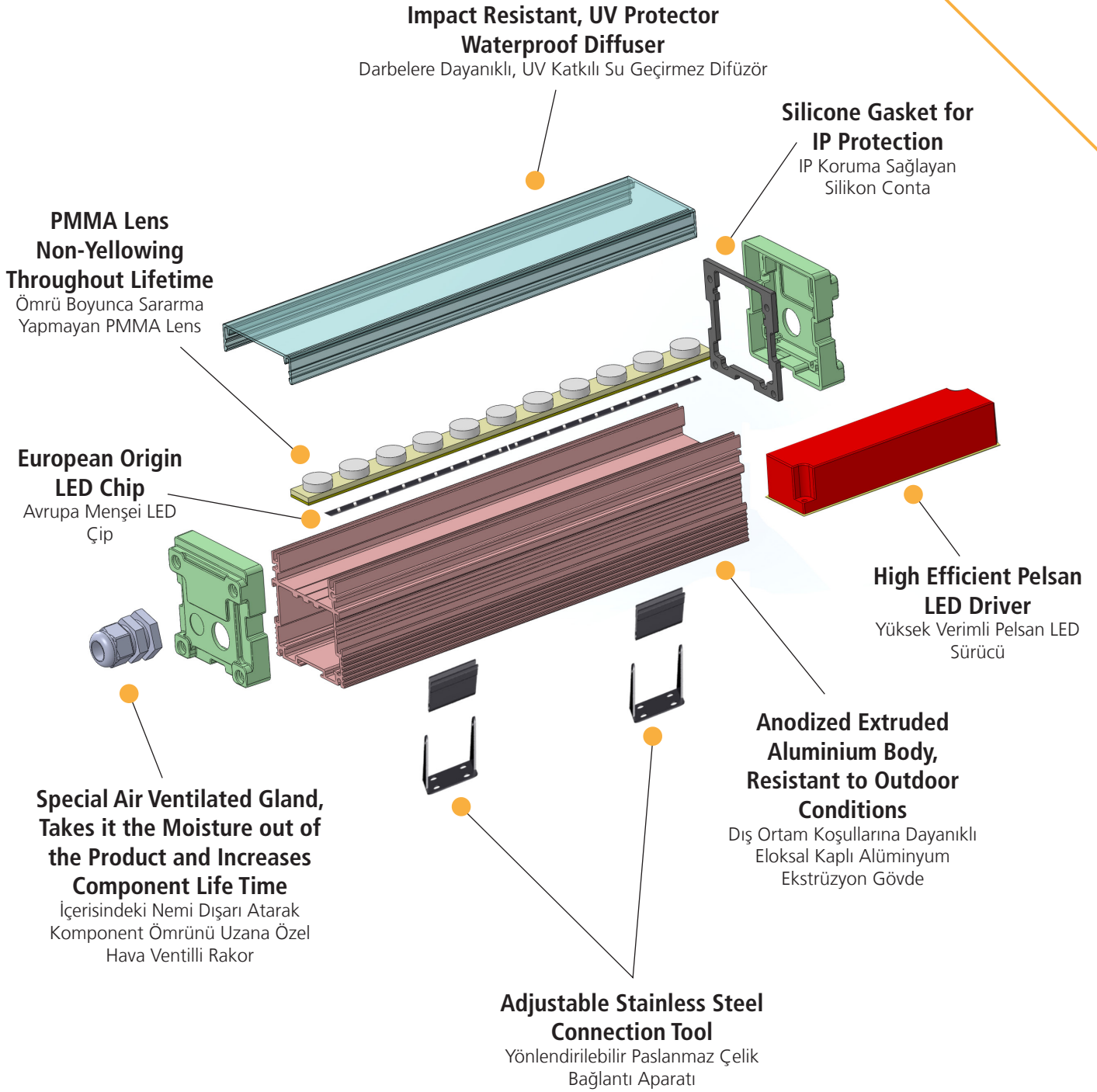
Dış Mekan LED Bar Sürücü Seçimi

Driver Specifications - Sürücü Özellikleri			LED Bar Length - LED Bar Uzunluğu	
Power-Güç (W)	Voltage-Gerilim (V)	Current-Akım (A)	Max (m)	Min (m)
			60LED	120 LED
150	24	6	6	4
200	24	8,5	9	6

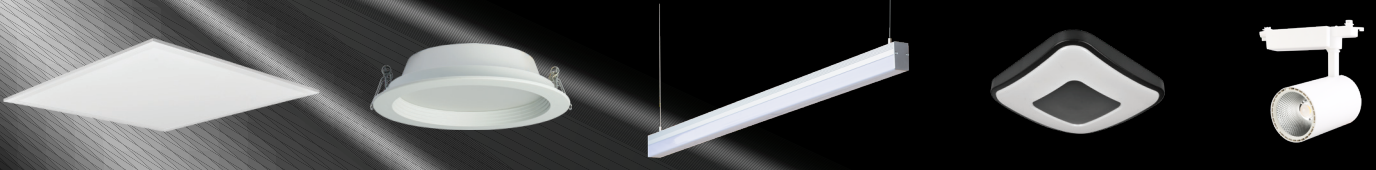


## Wallwasher Details

### Wallwasher Detayı



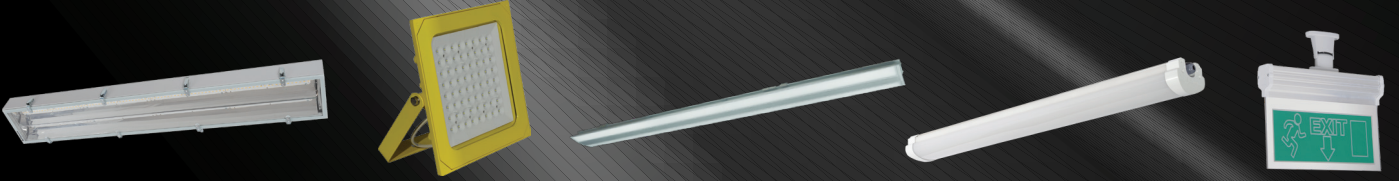
### Indoor Lighting Luminaires - İç Mekan Aydınlatma Armatürleri



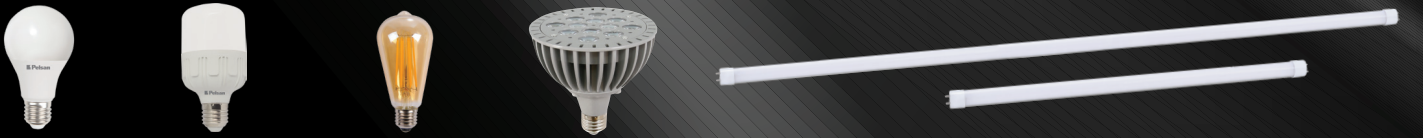
### Outdoor Lighting Luminaires - Dış Mekan Aydınlatma Armatürleri



### Industrial Lighting Luminaires - Endüstriyel Aydınlatma Armatürleri



### Lamps - Lambalar



### Components and Other Products - Komponentler ve Diğer Ürünler



**HEAD OFFICE**  
**GENEL MERKEZ**  
İmes Sanayi Sitesi  
A Blok 101 Sk No.38  
Y. Dudullu / İstanbul  
☎ (0850) 460 75 76  
☎ (0216) 364 60 15

**FACTORY**  
**FABRİKA**  
Çerkeşli OSB İmes  
5. Cadde No.12  
Dilovası / Kocaeli  
☎ (0850) 460 75 76  
☎ (0216) 364 60 15

**KARAKÖY BRANCH**  
**KARAKÖY MERKEZ**  
Emekyemez Mah.  
Yanıkkapı Porsuk Sk  
No. 11 Karaköy / İstanbul  
☎ (0850) 460 75 76  
☎ (0216) 364 60 15

**PERPA BRANCH**  
**PERPA BÖLGE OFİSİ**  
Perpa Ticaret Merkezi  
A Blok Kat: 9 No.1178  
Okmeydanı / İstanbul  
☎ (0850) 460 75 76  
☎ (0216) 364 60 15

[www.pelsan.com.tr](http://www.pelsan.com.tr) ■ [export@pelsan.com.tr](mailto:export@pelsan.com.tr) ■ [info@pelsan.com.tr](mailto:info@pelsan.com.tr)

